

weber.terranova print



Et si vous personnalisiez votre façade ?

Un décor pour tous les styles de maisons !

Qu'elle soit moderne, traditionnelle ou contemporaine, transformez le style de votre maison en conjuguant des effets de reliefs, de textures et de couleurs avec le procédé unique et breveté de matriçage d'enduit minéral **weber.terranova print**.



Un effet de lignes minérales structure, fragmente, anime, et enrichit la plénitude de la façade.

+ EFFET STRATE





Un effet de lames de bois utilisé horizontalement ou verticalement, permet d'évoquer durablement l'empreinte du bardage bois.

+ BARDAGE BOIS



Un effet contemporain fractionné verticalement la façade, pour une impression de hauteur, d'élévation, de légèreté.

+ EMPILEMENT





Ajoutez de la profondeur, de la structure,
des effets de matière et de surfaçage
pour donner une expression créative à votre maison.



Un décor pour toutes les parties de la maison !

Créez des décors originaux en formant des graphismes réguliers en profondeur de l'enduit et des effets de matière en surface.
Assemblez différents effets autour d'une porte, d'une fenêtre, d'une extension type garage... et donnez une nouvelle dimension à votre maison !

Décor distorsion

Aspect froissé



Brique pose allongée croisée

Un décor pour toutes les envies !

Fruit de l'innovation weber, nos décors et notre vaste choix de coloris vous permettent de personnaliser vos façades.

Vous souhaitez donner un côté tendance à votre extérieur ? Donner du volume à une partie de votre maison ? Ou simplement amener une note minérale à votre façade ?

La gamme de matrices weber.terranova print saura répondre à toutes vos envies pour créer une maison qui vous ressemble.



FAÇADE



Des enduits disponibles dans
plus de 144 teintes !

1 Effets tendance Structure 3D³



Distorsion



Strate



Empilement

2 Impression minérale



Brique



Pierre

3 Empreinte végétale



Bois



Bambou

4 Décors relief



Froissé

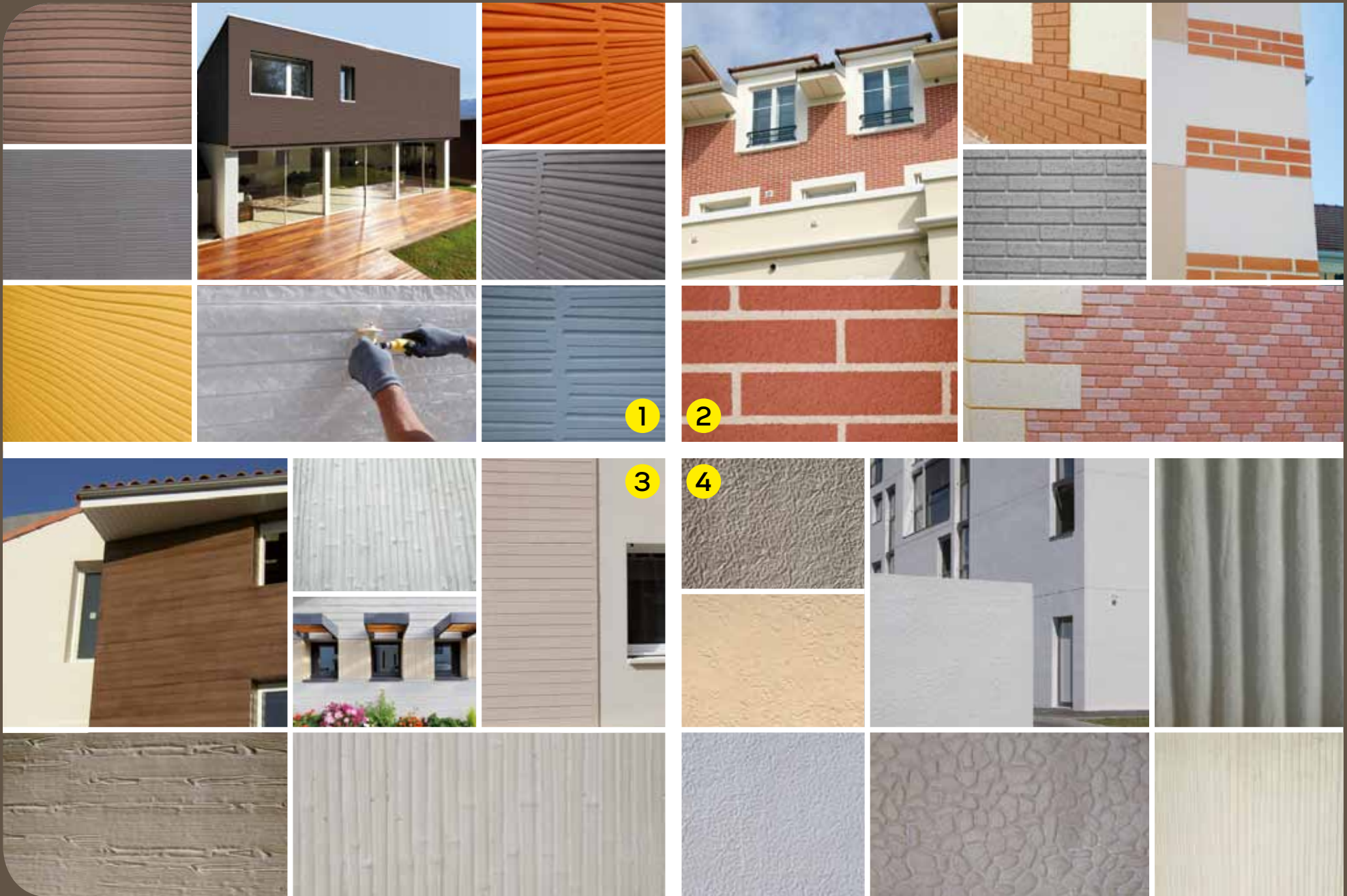


Martelé



Drapé

Retrouvez notre gamme complète sur www.weber.fr



Des granulats projetés pour sublimer votre façade

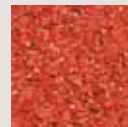


L'enduit minéral épais weber.terranova print permet de fixer des granulats projetés directement sur la surface de l'enduit frais.

Créez des effets colorés en associant les teintes standard de l'enduit et celles des granulats colorés présélectionnés par weber.



Nacres colorées



1NACFR93 - rouge



1NACJ25 - jaune



1NACB85 - bleu



1NACO13 - orange



1NACV46 - vert



1NACPI6 - violet



1NACB35 - anthracite



1NACR27 - bordeau

Granulats naturels



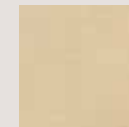
1GRACAL calcaire



1GRAMIC mica



1GRASAGR sable gros



1GRASATF sable très fin (sablon)



1GRASAMO sable moyen



1GRABRIC brique pilée



1GRAHUIN huître naturelle

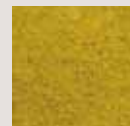


1GRANAGR nacre granité

Grains de quartz colorés



1SACR31 - rose



1SACJ14 - jaune



1SACB55 - bleu



1SACO14 - orange



1SACV54 - vert



1NACPI6 - violet



1SACN90 - noir



1SACR42 - rouge

Une large gamme pour + de choix colorés



Avec nos 144 couleurs d'enduits minéraux, libérez votre inspiration et donnez une personnalité unique à vos façades. La technologie Ultime Color permet l'utilisation des teintes foncées sur des façades ensoleillées. Pour plus d'infos, rendez-vous sur notre site.

Collection "Éclat minéral" l'expression contemporaine des façades



Collection "weber Terres d'enduits", issue du patrimoine régional



weber.terranova print, un enduit 2 en 1

Le weber.terranova print est une technique qui permet de créer des décors en formant des graphismes en profondeur de l'enduit minéral épais et des effets de matières en surface. Elle s'impose comme une véritable alternative esthétique et économique à d'autres matériaux et assure une imperméabilisation et une durabilité extrêmes des façades.

C'est avant tout la réussite de trois savoir-faire :

➤ Un enduit minéral matricé weber.terranova print

Une formule d'enduit minéral épais spécifique capable de restituer l'empreinte de la matrice et labélisé OFG.



➤ Des outils spécifiques à cette technique

Outils étudiés pour obtenir le meilleur rendu : matrices transparentes préformées et bouchardes pour réaliser le graphisme sur l'enduit frais.



➤ Une mise en œuvre par des applicateurs formés

Saint-Gobain weber France (organisme agréé pour la formation professionnelle), organise et anime des stages de plusieurs jours pour permettre la maîtrise de la technique et des outils.



Les enduits minéraux weber sont des mélanges de liants extraits de matériaux naturels, de sables locaux et de pigments. Ils sont dosés, mélangés et contrôlés dans nos usines. L'enduit assure la protection et la décoration des façades, une fois durci, il constitue un matériau minéral solide inerte dont la composition est similaire aux roches naturelles.

Des outils interactifs pour mieux choisir



Avec weberdesign, colorisez vos idées !

L'application **weberdesign** simule le changement de couleur et d'aspect de votre façade en quelques clics à partir d'une photo ou d'un modèle de maison prédéfinie.

Simple et intuitif, cet outil vous permet de sélectionner un effet parmi 144 couleurs, 2 textures (gratté, taloché) et 10 aspects matricés et de l'appliquer sur les zones de votre choix.

Vous pouvez ensuite sauvegarder votre simulation, la faire évoluer et la partager par mail ou sur les réseaux sociaux.



Toutes nos astuces sur www.weber.fr

Retrouvez nos vidéos tutorielles, nos fiches produits, nos gammes de couleurs et de nombreuses informations pratiques sur notre site !



Faites-nous confiance !

Toujours à l'affût des tendances, **weber** affirme son rôle de leader créatif sur le marché et s'engage toujours plus loin pour la mise en valeur de la façade.

Avec l'enduit minéral matricé **weber.terranova print**, **weber** met une nouvelle fois sa forte capacité d'innovation au service de ses clients. Premier fabricant à proposer la technologie **Ultime Color** dans une gamme d'enduit minéral, **weber ouvre de nouvelles perspectives** aux projets architecturaux les plus audacieux.

Leader mondial des mortiers industriels, **weber** fabrique des solutions innovantes et performantes pour un habitat confortable et durable depuis 1902, dans le respect des personnes et de l'environnement.

Marque phare du groupe Saint-Gobain depuis 1996, **weber** participe à la réussite des chantiers de ses clients grâce à la qualité et la facilité d'application de ses produits, issus d'une parfaite connaissance métier.

we
care*



www.weber.fr

weber
SAINT-GOBAIN